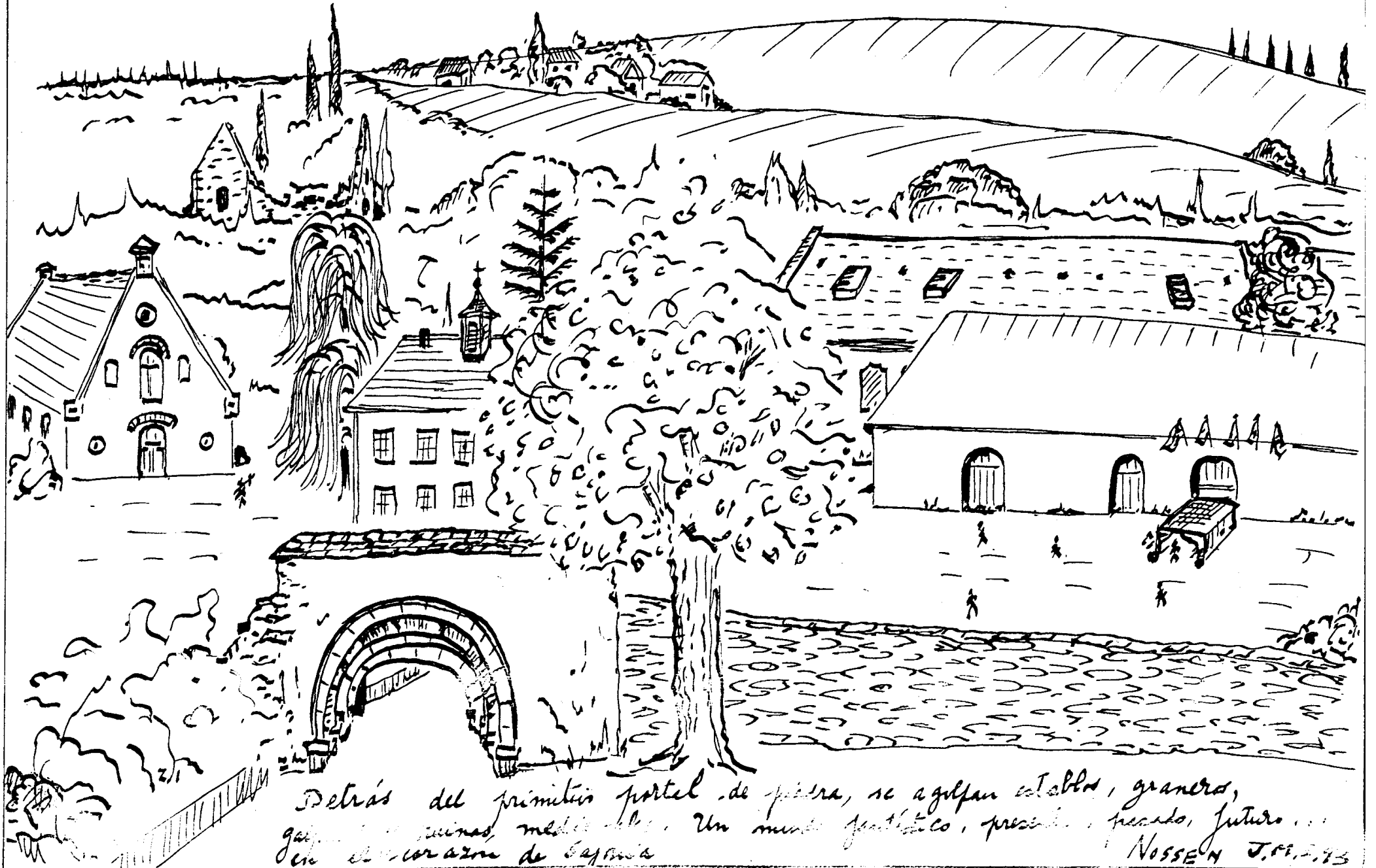


# Inauguración en Altzella

La inquietud de Batus llegó a Altzella, con su  
Société Imaginaire y en la calma del pueblo y el  
bosque se instala un mundo de arte y reflexión



Detrás del primitivo portel de piedra, se agolpan establos, graneros,  
galerías, ruinas medievales. Un mundo fantástico, presente, pasado, futuro...  
en el corazón de Sajonia

NOSSEN J. 1993